

SDASEN



SIV600 系列低压变频器 选 型 手 册

 北京斯达森电气有限公司
Beijing **SDASEN** Electric Co.,Ltd.

简介

北京斯达森电气有限公司成立于2005年，坐落于北京中关村科技园新技术产业开发试验区，公司主营电气传动、智能化电力电子产品，是集研发、设计、生产、销售、服务为一体的高新技术企业。依托信息产业部第六电子研究所的雄厚科研力量，汇集了一批具有丰富经验的计算机专家、工业控制专家以及电气传动专家。公司拥有一套严格、科学的管理制度以及完善的研发实验设备。经过多年的实践应用，在消化吸收国外著名厂商产品技术的基础上，针对国内应用的特点研制开发了多种高智能、高集成度、高性价比的节能电气产品。

SIV 系列中低压变频器针对中国工业实际应用现状，结合国际一流产品的经验，采用进口一流关键元器件制造。具有极高的性价比，主要服务于工业生产、智能装备制造、节能环保。产品广泛应用于冶金、石化、水利、市政、建材、矿山、煤炭、电力等行业的泵、风机、压缩机、提升、机床、张力控制等负载设备，为各行业提高生产效率、改进产品质量、减少能耗和排放带来可观效益。

SEC 系列智能电子式电机软起动器经多年潜心研发、实验和配套工程使用，现已形成系列化产品，涵盖从380V到15KV，从7.5KW到20000KW，适用于低、中、高压三相鼠笼式异步电动机和同步电动机。该系列产品采用国际领先的数字处理技术、计算机控制技术、数字通信技术，集成了国内外知名厂商的优质元器件，切合中国国情的产品设计，给用户在电机传动方面提供了一种优秀的解决方案，已有数十万台应用于冶金、电力、石化、化工、煤炭、造纸、石油、建材、市政、交通等行业。

SMT 系列智能电力仪表是为精确电能管理从而实现节能减排而研发的产品，是改造传统配电系统、实现智能配电、提高配电计量管理水平、实现节能减排的最佳选择。其多功能、高精度、高集成度、高智能、高可靠性、高性价比的优点，得到了用户的一致好评。已有数十万台应用于电力、石化、化工、煤炭、石油、冶金、国防、通信、交通、市政等多个应用领域。

“精益求精，质量第一”是公司的立足之本；“信守承诺，客户至上”是公司的发展之源。北京斯达森电气有限公司愿与广大客户共同发展，一起缔造明天的辉煌。



部分资质与证书



ISO 9000 认证证书



CCC 认证证书



CCC 认证证书



软起动器CE证书



变频器CE证书



变频器软著证书



低压软起软著证书



高压软起软著证书



高压软起型试报告



专利证书

部分业绩



北京冬奥滑雪大跳台



北京故宫博物院



内蒙古伊和乌素风力发电场



华北油田



上海世博会世博轴



斯达森
SDASEN



一汽大众



首都钢铁公司



神东煤炭集团

**SIV系列变频器产品一览**

类型	性能	应用	系列	产品外形
迷你型变频器	<ul style="list-style-type: none"> ● 体积小巧 ● V/F 控制 ● 独立风道，适应恶劣环境 ● 标配 RS485 通信 ● 内置简易 PLC 功能 ● 支持导轨安装 	<ul style="list-style-type: none"> ● 小型风机 ● 泵 ● 封边机 ● 包装机 ● 食品机械 ● 制鞋机 ● 填充机械 	<p>SIV200 系列</p> <p>220V: 0.4~1.5KW</p> <p>380V: 0.75~2.2KW</p>	
紧凑通用矢量变频器	<ul style="list-style-type: none"> ● 磁通矢量控制 ● 高可靠性 ● 高易用性 ● 模块化紧凑结构设计 	<ul style="list-style-type: none"> ● 陶瓷设备 ● 染整设备 ● 离心机 ● 纺织机械 ● 风机 ● 水泵 ● 压缩机 	<p>SIV510 系列</p> <p>220V: 0.4~2.2KW</p> <p>380V: 0.75~400KW</p>	
高性能矢量变频器	<ul style="list-style-type: none"> ● 强大的磁通矢量控制功能 ● 高可靠性，适合多种应用场合 ● 功能易用，可扩展性强 ● 内置多种行业应用标准宏 ● 全面系统的保护功能 ● 可选配多种 PG 卡 ● 支持多种现场总线，包括：Modbus、Profibus-DP、Profinet，等 	<ul style="list-style-type: none"> ● 工业泵 ● 风机 ● 压缩机 ● 破碎机 ● 起重设备 ● 陶瓷机械 ● 矿山设备 ● 锻压机床 	<p>SIV600 系列</p> <p>220V: 0.4~2.2KW</p> <p>380V: 0.75~900KW</p> <p>690V: 15~1250KW</p>	
同步电机通用变频器	<ul style="list-style-type: none"> ● 适用于传统同步电机和永磁同步电机 ● 高性能矢量控制，可作开环矢量、闭环矢量控制 ● 低频大力矩，可达 0.5Hz/200% 额定转矩 ● 良好的动态性能 ● 支持多种 PG 卡 	<ul style="list-style-type: none"> ● 压缩机 ● 抽油机 ● 水泵 ● 压砖机 	<p>SIV600-E80 系列</p> <p>220V: 0.4~2.2KW</p> <p>380V: 0.75~450KW</p>	

卓越的性能

全面的电机驱动技术

- 支持所有（三相异步、永磁同步）电机的驱动控制
- 支持速度、力矩控制模式
- 变频器加同步电机节能效果更好



准确全面的自学功能

- 可准确进行电机参数自学习，方便操作调试，提供更高的控制精度和响应速度
- 自学习功能全面丰富，包含多种电机自学习和机械自学习功能



电机自学习

旋转形自学习	最适合以往需要高起动转矩、高速、高控制精度的用途。
停止形自学习	最适合电机和搬运机械等连接的状态下，进行调试的用途。
线间电阻自学习	改变了电机电缆长度，或电机容量和变频器容量不同时，对控制精度的改善很有效。
节能自学习	无论使用条件如何，通过自学习可使电机的效率始终保持最佳状态。



机械自学习

惯性自学习	可使KEB(Kinetic Energy Back-up)功能、减速时间最适功能、前馈功能获得最佳应用。
ASR*增益自动调整 * Automatic Speed Regulator	根据设定的响应频率对ASR增益进行自学习。

内置伺服功能

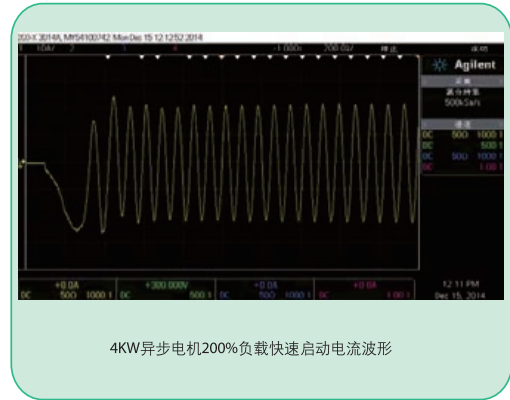
- 内置伺服定位模式，在有 PG 矢量控制方式下，可进行零伺服、主轴定向（4 个定向位置）、简易进位控制（8 种进位量设置）、脉冲列位置控制等位置控制模式。
- 可替换大部分伺服应用场合



卓越的性能

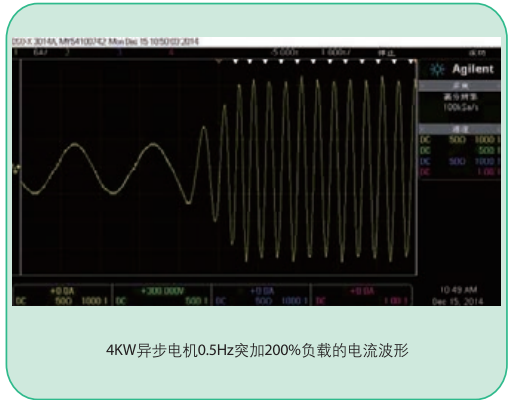
大启动转矩

- 同步电机
 - 开环矢量：0.5Hz/150%
 - 闭环矢量：0Hz/180%
- 异步电机
 - 开环矢量：0.25Hz/150%
 - 闭环矢量：0Hz/180%



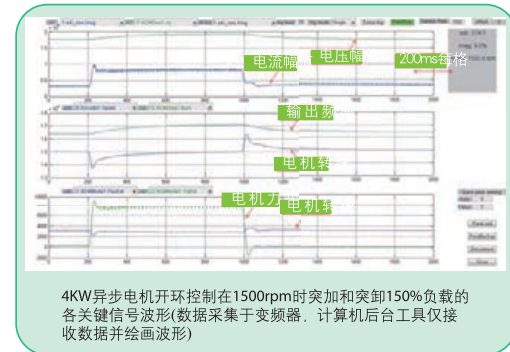
快转矩响应，低转矩脉动

- 转矩响应开环矢量：<20ms
- 转矩响应闭环矢量：<5ms
- 能够实现超低速 0.01Hz 的稳定带载运行。转矩脉动低，实现平稳的运行。



宽调速范围，高稳速精度

- 调速范围
 - 开环矢量：1:100
 - 闭环矢量：1:1000
- 稳速精度
 - 开环矢量：额定滑差的 10%
 - 闭环矢量：0.02%



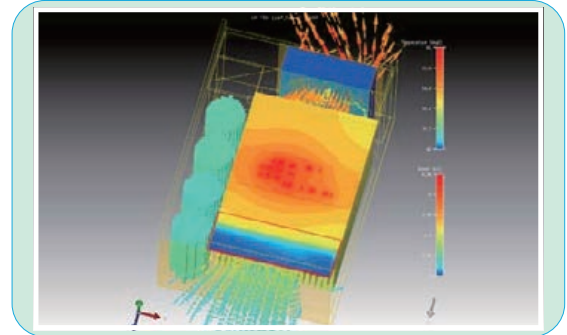
高过载能力

- 120% 额定稳定运行
- 150% 额定负载 60s
- 180% 额定负载 3s

可靠性设计与环境适应性

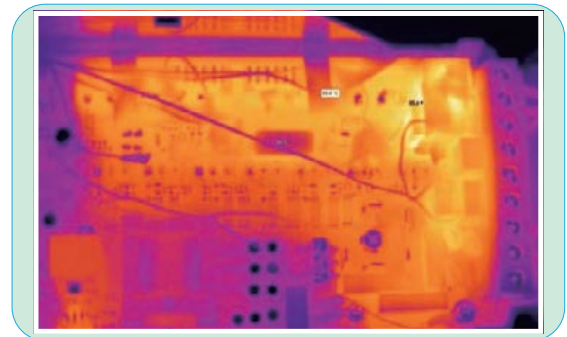
创新热设计理念与专业热仿真分析

- 创新的热设计理念配以业界一流高效的热仿真软件，用创新而独特的设计为产品提供全面系统性的散热结构与解决方案。
- 热成像等先进的热测试、验证技术与装置有效彻底的检验了热设计的理论结果，进而为产品系统的热可靠性提供了保障。



严谨的整机温升测试

- 采用严谨的满载与过载验证性测试程序，与严格的关键器件温升验收标准，满足极端负载情况下长时间可靠运行
- 国内首家 120% 负载 50 C 高温老化
- 所有产品出厂时均经过高温带载老化，有效防范拦截器件零散失效，保证产品的出厂品质。



三防漆喷涂工艺

- 采用多重优质三防漆喷涂，加强产品应用的环境适应性
- 三防漆采用自动喷涂工艺，有效保证电路板喷涂厚度的均匀性及产品批量化的一致性。



注：三防漆自动喷涂线

高防护等级

- 特别针对线缆、机床、陶瓷、纺织等行业应用，现场环境恶劣，潮湿或多粉尘创新的电气钣金密闭结构设计，有效降低环境影响。
- 防护等级可达 IP41 (0.4-22KW)

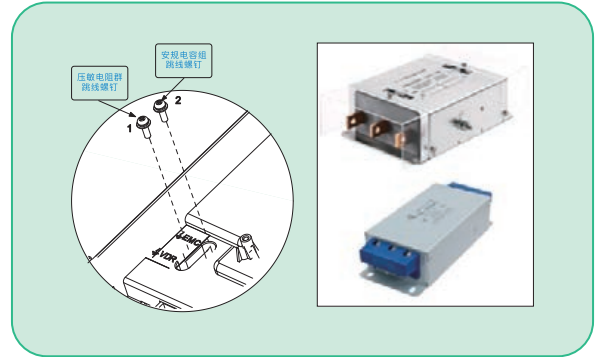




可靠性设计与环境适应性

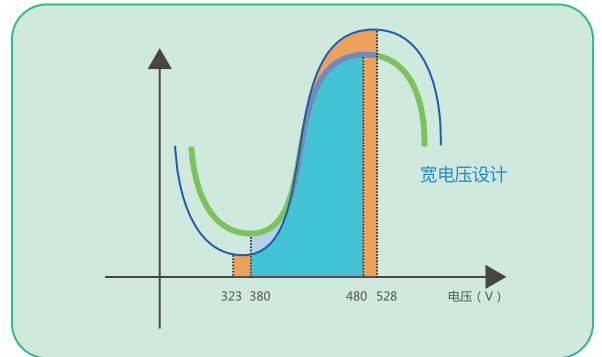
EMC 设计规格提升

- EMC 内置一组安规电容，可选配外置电容组、简易滤波器，选配夏弗纳滤波器可达 C2 国际标准；
- 采用专用接地桩设计，方便接地和消弱电磁干扰；
- 对实际恶劣应用现场提供了 EMC 滤波器、共模抑制器、简易滤波器的整套配置方案，优化 EMC 现场设备电气环境。



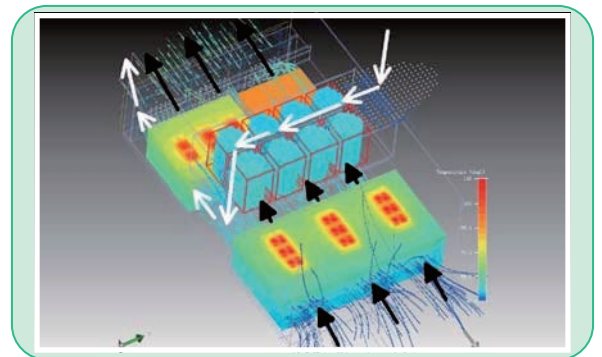
宽电压范围设计

- 额定电压：单相 220V；三相 220V/380V/690V
- 电压频率：50-60Hz 5Hz
- 允许电压波动范围：-30%~+15%



创新的独立风道设计

- 有效防止粉尘杂质进入变频器内部，避免造成电气短路、元器件受侵蚀等而造成的故障；
- 电子元器件与主散热系统采用热不良导体或风幕隔离，避免电子器件受主功率散热器热辐射温度过高产生失效引发故障。



关键器件选型设计

- 采用严谨的器件选型测试程序，整流桥、IGBT 和电解电容等功率器件均采用业界一流厂家的主流产品，从选型与制造端保障关键器件的性能和可靠性；
- 大余量降额设计，提供关键器件的可靠性。

符合 CE 认证

- SIV 系列产品均达到欧盟 CE 的相关指令要求

功能易用

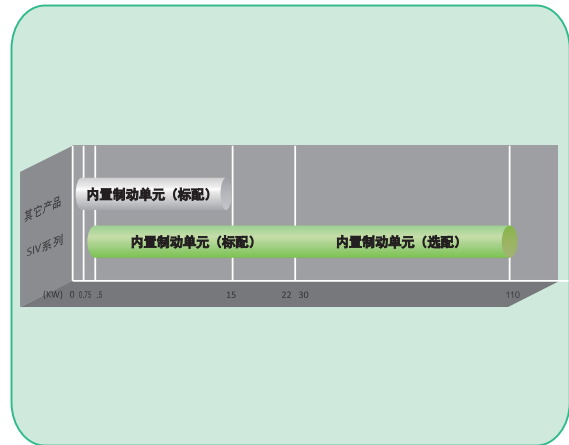
丰富的行业应用宏

- 内置多种典型机械应用，如风机、水泵、线缆、收放卷等
- 自动设定最适宜的参数：使用用途选择功能，只需选择机械用途，即可自动设定最适宜的参数。无需烦琐的参数设定，可缩短调试时间



可靠的制动功能

- 具有过励磁制动功能，无制动电阻也能紧急制动
- 30KW-110KW 选配内置制动单元；
22KW 及以下机型标配内置制动单元
- 增加制动电阻即可获得更好的制动效果，同时节省用户电气安装空间，节约用户电气成本



实现 VF 全分离和半分离下运行， 满足变频变压的电源应用要求

- 能够在负载重载下自动通过电压补偿，实现输出电压恒定，满足电源行业需求应用。

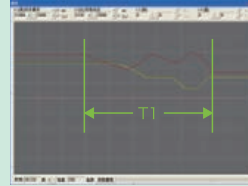


功能易用

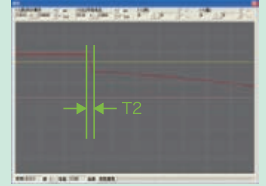
瞬停不停功能

- 此功能指在瞬时停电时变频器不会停机。在瞬间停电或电压突然降低的情况下，变频器降低输出频率，通过负载回馈能量，补偿电压的降低，以维护变频器短时间内运行。

瞬停不停功能有效



瞬停不停功能无效



注：瞬停不停功能比较图

丰富的 I/O 接口

端子种类	数量	特点
开关量输入	7 路	最大输入频率 200Hz，兼容 NPN 和 PNP 两种类型输入
高速脉冲输入	1 路	最大输入频率 100kHz，兼容 NPN 和 PNP 两种类型输入
模拟量输入	2 路	0 ~ 10V，0 ~ 20mA，4 ~ 20mA
开关量输出	4 路	最大输出频率：200Hz
高速脉冲输出	1 路	最大输出频率：100kHz
模拟量输出	2 路	0 ~ 10V，0 ~ 20mA，4 ~ 20mA
继电器输出	2 路	3A/250VAC，1A/30VDC，常开 + 常闭

系统全面的保护功能

- 变频器保护功能：短路保护、过流保护、过压保护、欠压保护、输入输出缺相保护、过载保护、过热保护等
- 电机保护功能：过载保护、电机温度保护等
- 制动回路保护功能：制动管过载、制动管直通、制动电阻保护功能

技术规范

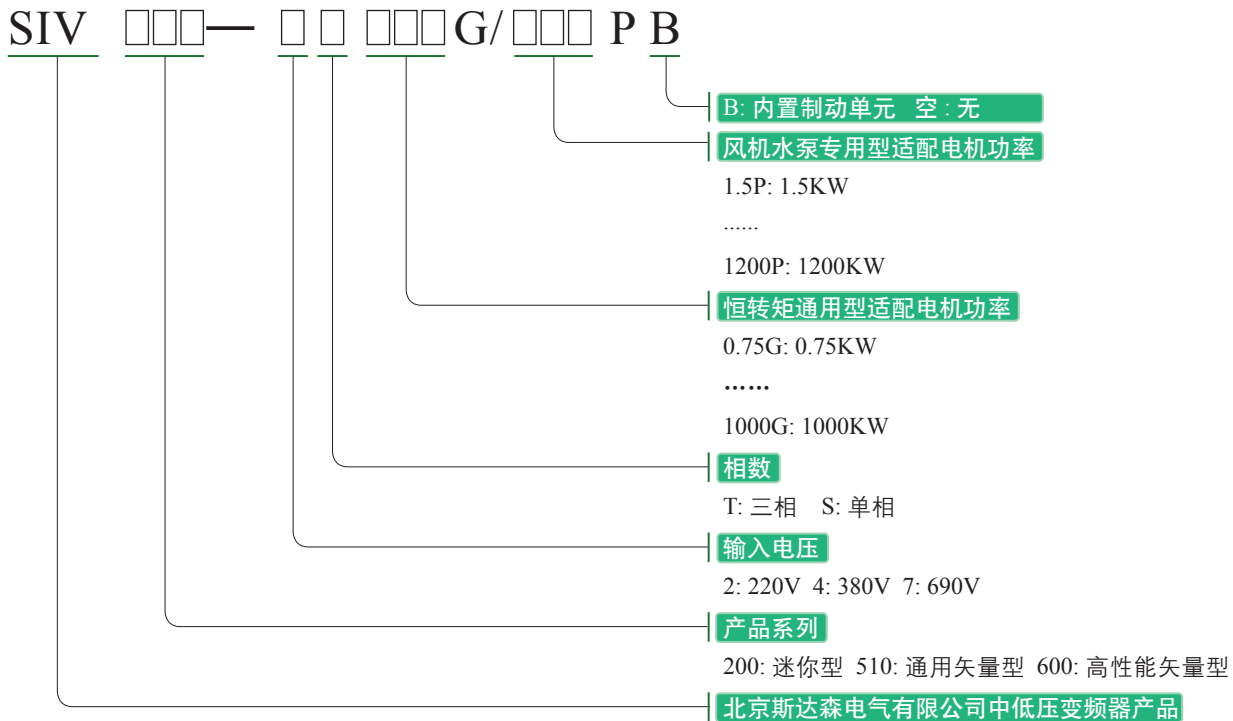
项 目		规 格
基本功能	最高频率	矢量控制：300.00Hz V/F 控制：3200Hz
	载波频率	0.5kHz ~ 16kHz；可根据负载特性，自动调整载波频率
	输入频率分辨率	数字设定：0.01Hz 模拟设定：最高频率 × 0.025%
	控制方式	开环矢量控制 (SVC) 闭环矢量控制 (FVC) V/F 控制
	启动转矩	G 型机：0.5Hz/150% (SVC), 0Hz/180% (FVC)； P 型机：0.5Hz/100%
	调速范围	1:100 (SVC) 1:1000 (FVC)
	稳速精度	± 0.5% (SVC) ± 0.02% (FVC)
	转矩控制精度	± 5% (FVC)
	过载能力	G 型机：150% 额定电流 60s；180% 额定电流 3s P 型机：120% 额定电流 60s；150% 额定电流 3s
	转矩提升	自动转矩提升；手动转矩提升 0.1% ~ 30.0%
	V/F 曲线	三种方式：直线型；多点型；N 次方型 V/F 曲线 (1.2 次方、1.4 次方、1.6 次方、1.8 次方、2 次方)
	V/F 分离	2 种方式：全分离、半分离
	加减速曲线	直线或 S 曲线加减速方式，四种加减速时间；加减速时间范围 0.0 ~ 6500.0s
	直流制动	直流制动频率：0.00Hz~ 最大输出频率；制动时间：0.0s~100.0s；制动动作电流值： 0.0%~100.0%
	点动控制	点动频率范围：0.00Hz ~ 50.00Hz, 点动加减速时间 0.0s ~ 6500.0s
	简易 PLC、多段速运行	通过内置 PLC 或控制端子实现最多 16 段速运行
	内置 PID	可方便实现过程控制闭环控制系统
	自动电压调整 (AVR)	当电网电压变化时，能自动保持输出电压恒定
转矩限定与控制	“挖土机”特性，对运行期间转矩自动限制防止频繁过流跳闸	
个性化功能	上电外围设备安全自检	可实现上电对外围设备进行安全检测如接地、短路等
	过压过流失速控制	对运行期间电流电压自动限制，防止频繁过流过压跳闸
	快速限流功能	最大限度减小过流故障，保护变频器正常运行
	共直流母线功能	可实现多台变频器共用直流母线的功能
	QUICK 键	用户自由定义快捷菜单
	MF.K 键	可编程键：命令通道切换 / 正反转运行 / 点动运行功能选择
	纺织摆频控制	给定长度控制功能
定时控制	定时控制功能：设定时间范围 0h ~ 65535h	



技术规范

项 目		规 格
运 行 通 道	运行命令通道	三种通道：操作面板给定、控制端子给定、串行通讯口给定。可通过多种方式切换
	主频率指令	共有 10 种频率指令：数字给定、模拟电压给定、模拟电流给定、脉冲给定、串行口给定。可通过多种方式切换
	辅助频率指令	10 种辅助频率指令。可灵活实现辅助频率微调、频率合成
	输入端子	七个数字输入端子，其中 X5 可作高速脉冲输入。可兼容有源 PNP 或 NPN 输入方式，二个模拟量输入端子，都可作电压或电流输入
	输出端子	一个高速脉冲输出端子 DO(可选为开路集电极式)，0kHz ~ 100kHz 的方波信号输出，可实现设定频率、输出频率等物理量的输出 三个数字式输出端子，两个继电器输出端子 两个模拟量输出端子，分别可选 0/4mA ~ 20mA 或 0V ~ 10V，可实现设定频率、输出频率等物理量的输出
显 示 与 其 它	LED 显示	显示监控参数，如输出频率、设定频率、母线电压等
	按键锁定和功能选择	实现按键的部分或全部锁定，定义部分按键的作用范围，以防止误操作
	保护功能	上电电机短路检测、输入输出缺相保护、过流保护、过压保护、欠压保护、过热保护、过载保护等
	选配件	制动组件
环 境	使用场所	室内，不受阳光直射，无尘埃、腐蚀性气体、可燃性气体、油雾、水蒸汽、滴水或盐份等
	海拔高度	低于 1000m，超过 1000m 降额使用
	环境温度	- 10℃ ~ + 40℃ (环境温度在 40℃ ~ 50℃，请降额使用)
	湿度	小于 95%RH，无水珠凝结
	振动	小于 5.9m/s ² (0.6g)
	存储温度	- 20℃ ~ + 60℃
	IP 等级	IP20
	污染等级	PD2
配电系统	TN，TT	

命名规则



型号与技术参数

变频器型号	额定容量 (KVA)	额定输入电流 (A)	额定输出电流 (A)	适配电机 (KW)	备注
单相电源 220V 50/60Hz					
SIV600-2S0.4B	1	5.4	2.3	0.4	1) 标配内置制动控制单元 2) MODBUS 通讯 3) 1 路 AO, 1 路继电器输出
SIV600-2S0.75B	1.5	8.2	4	0.75	
SIV600-2S1.5B	3	14	7	1.5	
SIV600-2S2.2B	4	23	9.6	2.2	
三相电源 380V 50/60Hz					
SIV600-4T0.75G/1.5PB	1.5/3	3.4/5	2.1/3.8	0.75/1.5	1) 标配内置制动控制单元 2) MODBUS 通讯 3) 1 路 AO, 1 路继电器输出
SIV600-4T1.5G/2.2PB	3/4	5/5.8	3.8/5.1	1.5/2.2	
SIV600-4T2.2G/3.0PB	4/4.9	5.8/8.0	5.1/6.8	2.2/3.0	
SIV600-4T3.0G/4.0PB	4.9/5.9	8.0/10.5	6.8/9.0	3.0/4.0	
SIV600-4T4.0G/5.5PB	5.9/8.9	10.5/14.6	9/13	4.0/5.5	1) 标配内置制动控制单元 2) MODBUS 通讯 3) 2 路 AO, 2 路继电器输出
SIV600-4T5.5G/7.5PB	8.9/11	14.6/20.5	13/17	5.5/7.5	
SIV600-4T7.5G/11PB	11/17	20.5/26	17/25	7.5/11	
SIV600-4T11G/15PB	17/21	26/35	25/32	11/15	
SIV600-4T15G/18.5PB	21/24	35/38.5	32/37	15/18.5	
SIV600-4T18.5G/22PB	24/30	38.5/46.5	37/45	18.5/22	
SIV600-4T22G/30PB	30/40	46.5/62	45/60	22/30	

(续下页)



型号与技术参数

(接上页)

变频器型号	额定容量 (KVA)	额定输入电流 (A)	额定输出电流 (A)	适配电机 (KW)	备注
三相电源 380V 50/60Hz					
SIV600-4T30G/37P (B)	40/57	62/76	60/75	30/37	1) 标配内置制动控制单元 2) MODBUS 通讯 3) 2 路 AO, 2 路继电器输出
SIV600-4T37G/45P (B)	57/69	76/92	75/91	37/45	
SIV600-4T45G/55P (B)	69/85	92/113	91/112	45/55	
SIV600-4T55G/75P (B)	85/114	113/157	112/150	55/75	
SIV600-4T75G/90P (B)	114/134	157/180	150/176	75/90	
SIV600-4T90G/110P (B)	134/160	180/214	176/210	90/110	
SIV600-4T110G/132P(B)	160/192	214/256	210/253	110/132	
SIV600-4T132G/160P	192/231	256/307	253/304	132/160	1) 标配内置制动控制单元 2) MODBUS 通讯 3) 2 路 AO, 2 路继电器输出
SIV600-4T160G/200P	231/250	307/385	304/377	160/200	
SIV600-4T200G/220P	250/280	385/430	377/426	200/220	
SIV600-4T220G/250P	280/355	430/468	426/465	220/250	
SIV600-4T250G/280P	355/396	468/525	465/520	250/280	
SIV600-4T280G/315P	396/445	525/590	520/585	280/315	
SIV600-4T315G/355P	445/500	590/665	585/650	315/355	
SIV600-4T355G/400P	500/565	665/785	650/725	355/400	
SIV600-4T400G/450P	565/630	785/883	725/800	400/450	
SIV600-4T450G/500P	630/695	883/988	800/930	450/500	
SIV600-4T500G/560P	700/784	988/1106	930/980	500/560	1) 柜机, 亦可壁挂 2) MODBUS 通讯 3) 2 路 AO, 2 路继电器输出
SIV600-4T560G/630P	784/882	1106/1244	980/1180	560/630	
SIV600-4T630G/710P	882/994	1244/1401	1180/1320	630/710	
SIV600-4T710G/800P	994/1100	1401/1558	1320/1440	710/800	
SIV600-4T800G/900P	1100/1250	1558/1708	1440/1560	800/900	
SIV600-4T900G/1000P	1250/1420	1708/1898	1560/1736	900/1000	
三相电源 660 ~ 690V 50/60Hz					
SIV600-7T45G/55P	66/84	55/70	52/65	45/55	1) 标配 MODBUS 通讯 2) 2 路 AO, 2 路继电器输出 3) 630KW 以上的标配底座 4) 超出此表中功率范围的可定制
SIV600-7T55G/75P	84/107	70/90	65/86	55/75	
SIV600-7T75G/90P	107/125	90/105	86/100	75/90	
SIV600-7T90G/110P	125/155	105/130	100/120	90/110	
SIV600-7T110G/132P	155/192	130/170	120/150	110/132	
SIV600-7T132G/160P	192/231	170/200	150/175	132/160	
SIV600-7T160G/200P	231/250	200/235	175/215	160/200	
SIV600-7T200G/220P	250/280	235/247	215/245	200/220	
SIV600-7T220G/250P	280/355	247/265	245/260	220/250	
SIV600-7T250G/280P	355/396	265/305	260/299	250/280	
SIV600-7T280G/315P	396/445	305/350	299/330	280/315	
SIV600-7T315G/355P	445/500	350/382	330/374	315/355	
SIV600-7T355G/400P	500/565	382/435	374/410	355/400	
SIV600-7T400G/450P	565/630	435/490	410/465	400/450	
SIV600-7T450G/500P	630/700	490/545	465/528	450/500	
SIV600-7T500G/560P	700/784	545/610	528/590	500/560	
SIV600-7T560G/630P	784/882	610/710	590/680	560/630	
SIV600-7T630G/710P	882/994	710/800	680/770	630/710	
SIV600-7T710G/800P	994/1100	800/900	770/865	710/800	
SIV600-7T800G/900P	1100/1250	900/1000	865/970	800/900	
SIV600-7T900G/1000P	1250/1380	1000/1120	970/1080	900/1000	
SIV600-7T1000G/1200P	1380/1528	1120/1290	1080/1240	1000/1200	

外形尺寸(380V&220V)

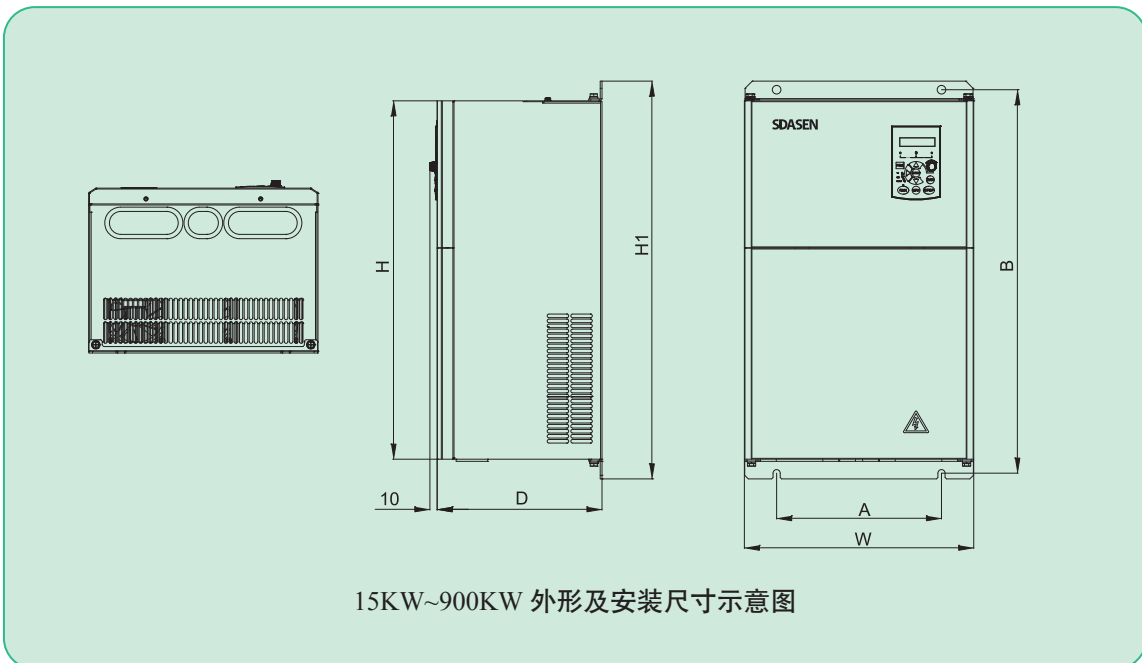
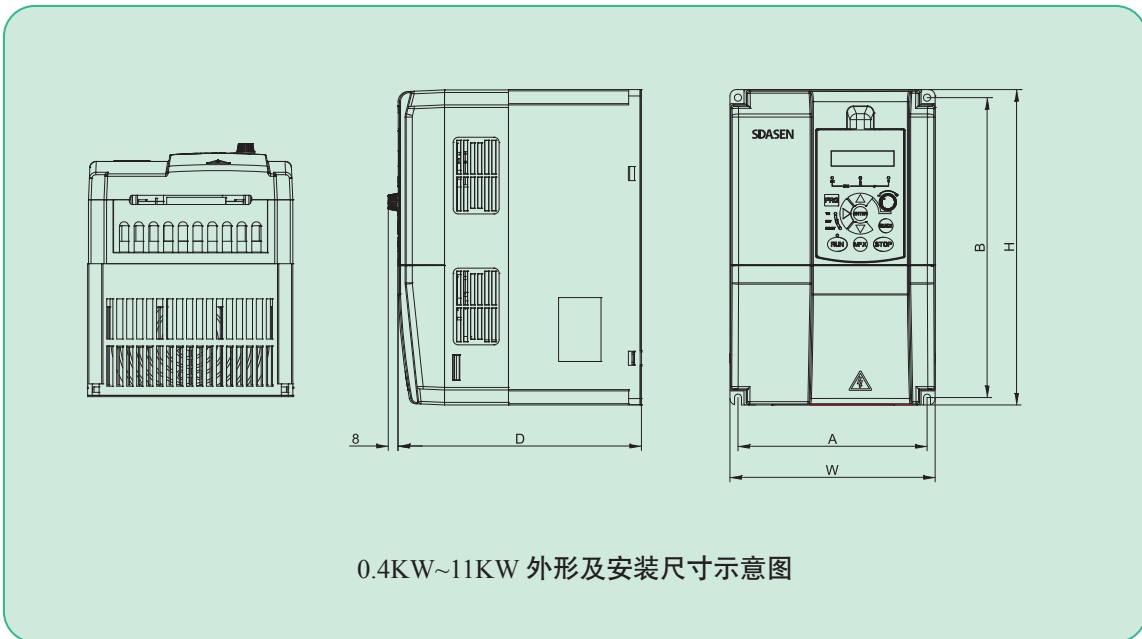
壳体代号	变频器型号	安装孔位 mm		外形尺寸 mm				安装孔径 mm	重量 Kg
		A	B	H	H1	W	D		
Z1	SIV600-2S0.4B	76	164	177	—	93	117	Φ 5.5	0.95
	SIV600-2S0.75B								
	SIV600-2S1.5B								
	SIV600-2S2.2B								
	SIV600-4T0.75G/1.5PB								
	SIV600-4T1.5G/2.2PB								
	SIV600-4T2.2G/3.0PB								
A	SIV600-4T3.0G/4.0PB	106.5	175.5	185	—	118	166.5	Φ 4.5	1.8
	SIV600-4T4.0G/5.5PB								
	SIV600-4T5.5G/7.5PB								
B	SIV600-4T7.5G/11PB	148	234.5	247	—	161	187.5	Φ 5.6	3.6
	SIV600-4T11G/15PB								
C	SIV600-4T15G/18.5PB	150	322	300	336	210	200	Φ 7	7.2
	SIV600-4T18.5G/22PB								
C1	SIV600-4T22G/30PB	150	339	340	355	230	210	Φ 9	10.3
D	SIV600-4T30G/37P (B)	230	440	410	455	290	230	Φ 7	17.8
	SIV600-4T37G/45P (B)								
E	SIV600-4T45G/55P (B)	230	536	500	555	320	230	Φ 10	22.2
	SIV600-4T55G/75P (B)								
	SIV600-4T75G/90P (B)								
F	SIV600-4T90G/110P (B)	320	611	568	634	410	240	Φ 12	36.9
	SIV600-4T110G/132P (B)								
G	SIV600-4T132G/160P	320	669	616	692	475	347	Φ 12	52.5
	SIV600-4T160G/200P								
H	SIV600-4T200G/220P	420	818.6	762	843	520	352	Φ 14	81
I	SIV600-4T220G/250P	420	1107.5	1051	1132	614	365	Φ 14	137
	SIV600-4T250G/280P								
J	SIV600-4T280G/315P	520	1214	1150	1241	740	366	Φ 14	154.8
	SIV600-4T315G/355P								
K	SIV600-4T355G/400P	620	1542	1470	1592	820	366	Φ 18	244
	SIV600-4T400G/450P								
	SIV600-4T450G/500P								
L	SIV600-4T500G/560P	620	1622	1550	1673	970	378	Φ 18	310
	SIV600-4T560G/630P								
	SIV600-4T630G/710P								
M	SIV600-4T710G/800P	825	1672	1638	1715	1200	510	Φ 18	375
	SIV600-4T800G/900P								
	SIV600-4T900G/1000P								



外形尺寸(690V)

壳体代号	变频器型号	安装孔位 mm		外形尺寸 mm				安装孔径 mm	重量 Kg	备注
		A	B	H	H1	W	D			
7E	SIV600-7T45G/55P	260	546	517	573	325	280	Φ12	21	
	SIV600-7T55G/75P									
7F	SIV600-7T75G/90P	270	641	610	666	340	282	Φ12	25	
	SIV600-7T90G/110P									
	SIV600-7T110G/132P									
7G	SIV600-7T132G/160P	360	651	620	676	440	288	Φ12	42	
	SIV600-7T160G/200P									
7H	SIV600-7T200G/220P	400	868	840	900	540	380	Φ14	60	
	SIV600-7T220G/250P									
	SIV600-7T250G/280P									
7J	SIV600-7T280G/315P	550	1178	1150	1210	680	380	Φ14	93	
	SIV600-7T315G/355P									
	SIV600-7T355G/400P									
7K	SIV600-7T400G/450P	640	1328	1300	1360	780	390	Φ14	158	
	SIV600-7T450G/500P									
	SIV600-7T500G/560P									
	SIV600-7T560G/630P									
7L	SIV600-7T630G/710P	800	1632	1600	1670	960	440	Φ18	280	标配底座 H2=2035
	SIV600-7T710G/800P									
	SIV600-7T800G/900P									
7M	SIV600-7T900G/1000P	704	1667	1635	1705	1100	460	Φ18	357	标配底座 H2=2120
	SIV600-7T1000G/1200P									

产品外形图(380V&220V)

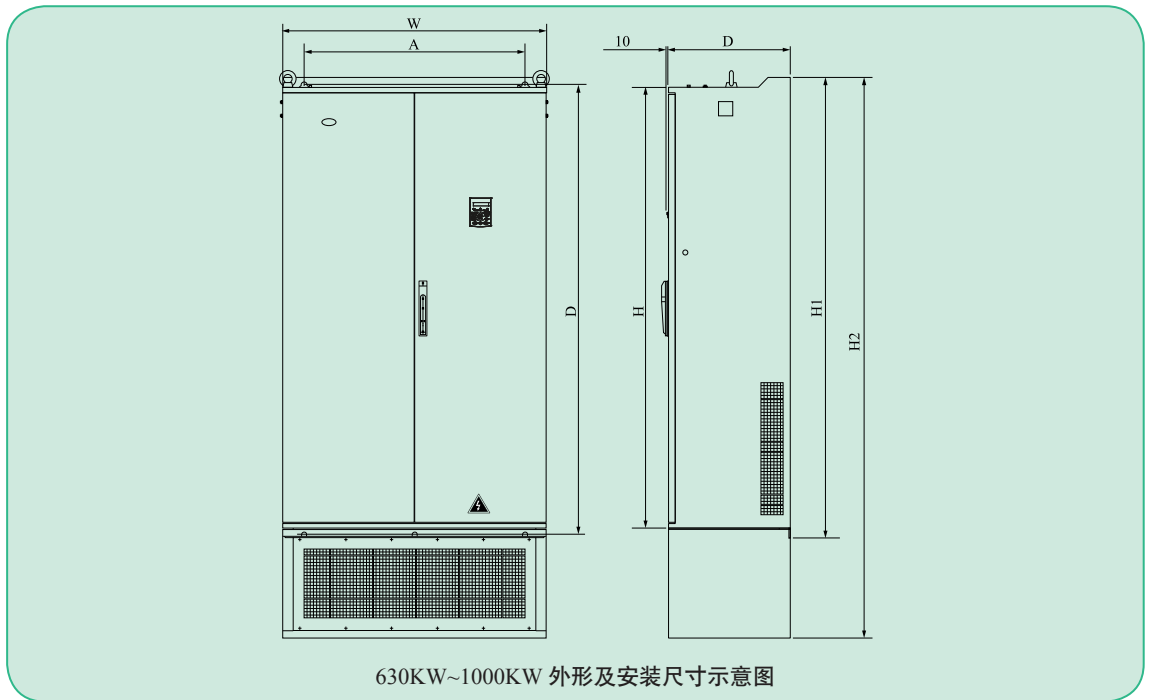
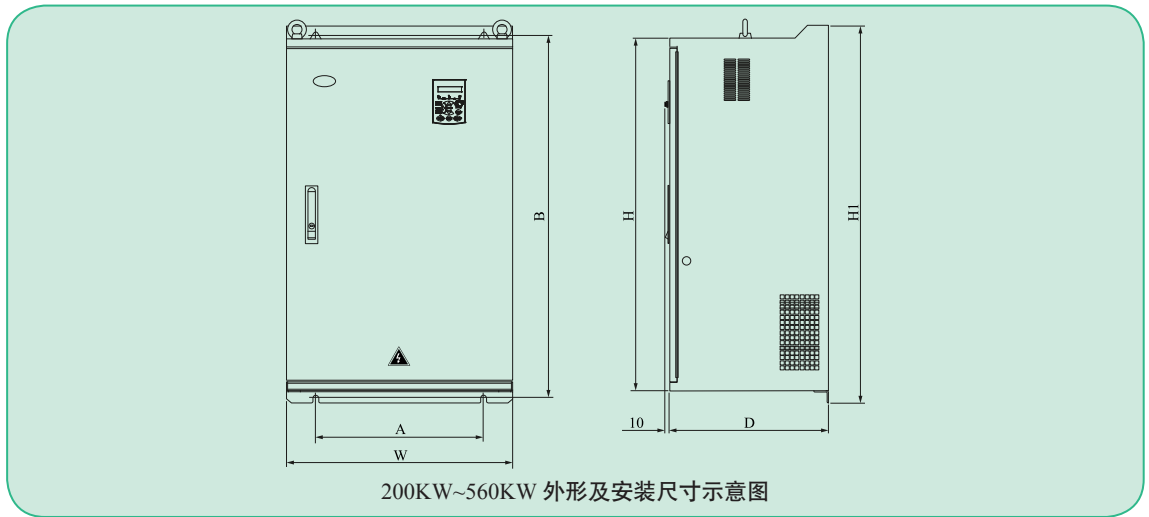
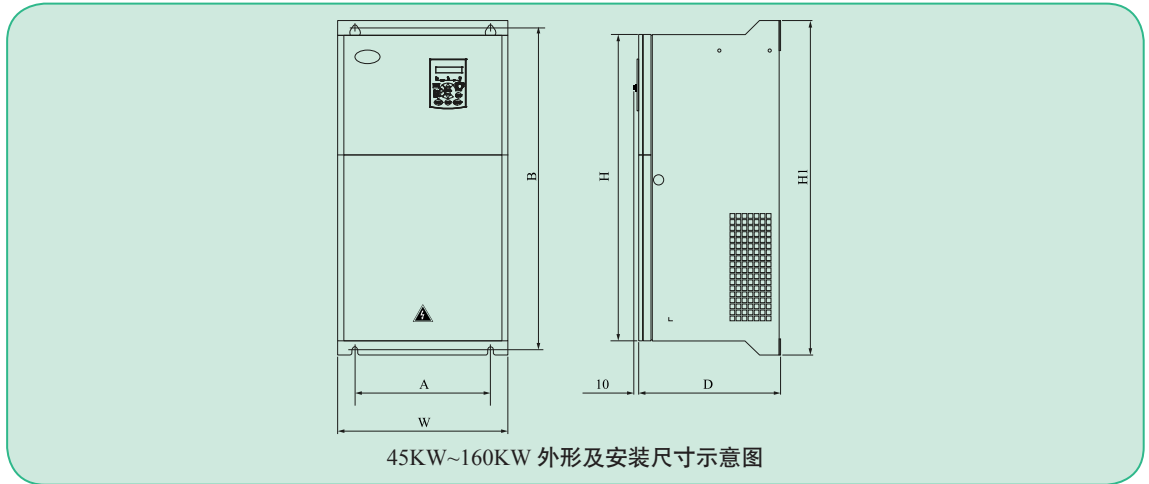




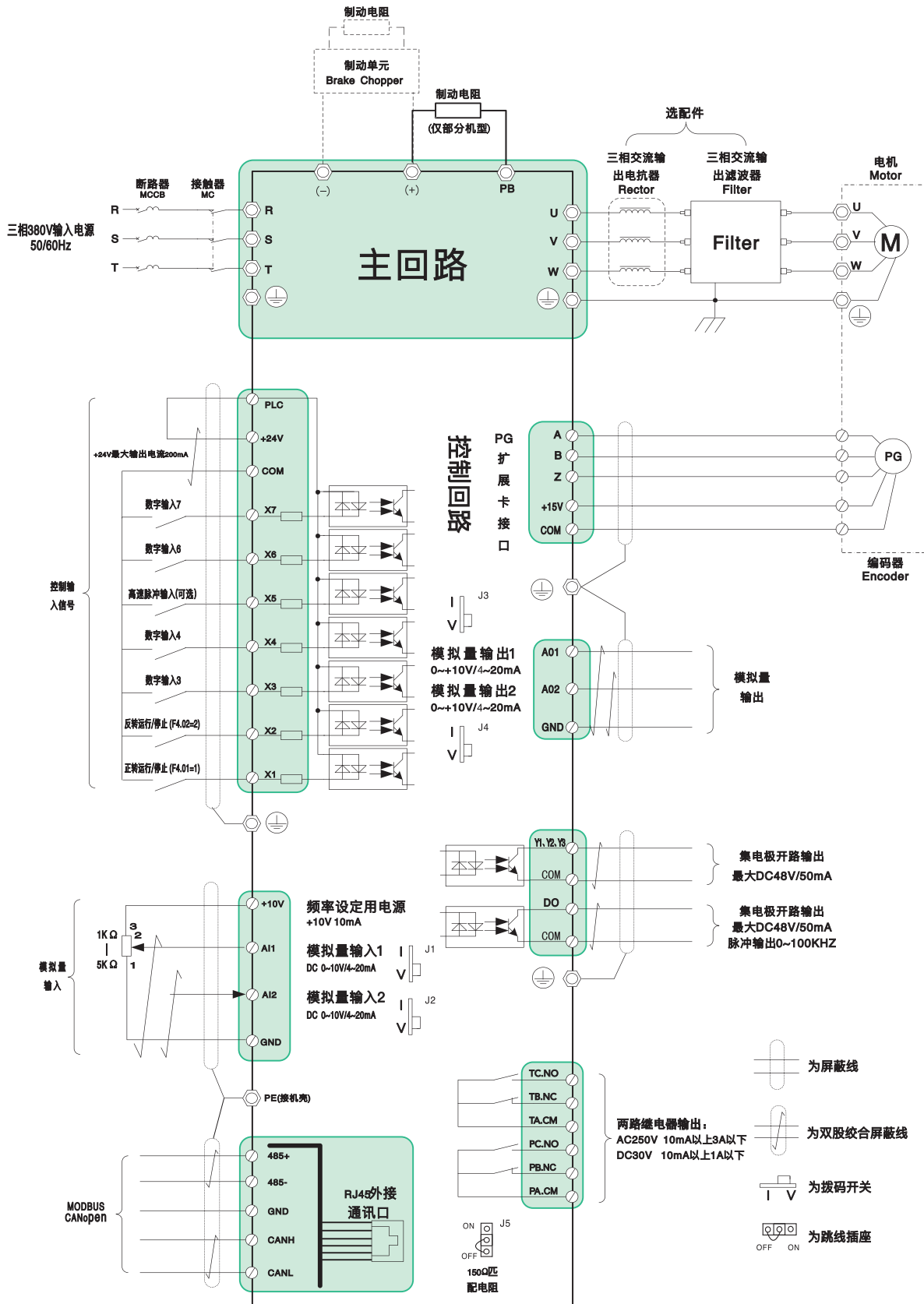
SDASEN

BEIJING SDASEN ELECTRIC CO.,LTD.

产品外形图(690V)

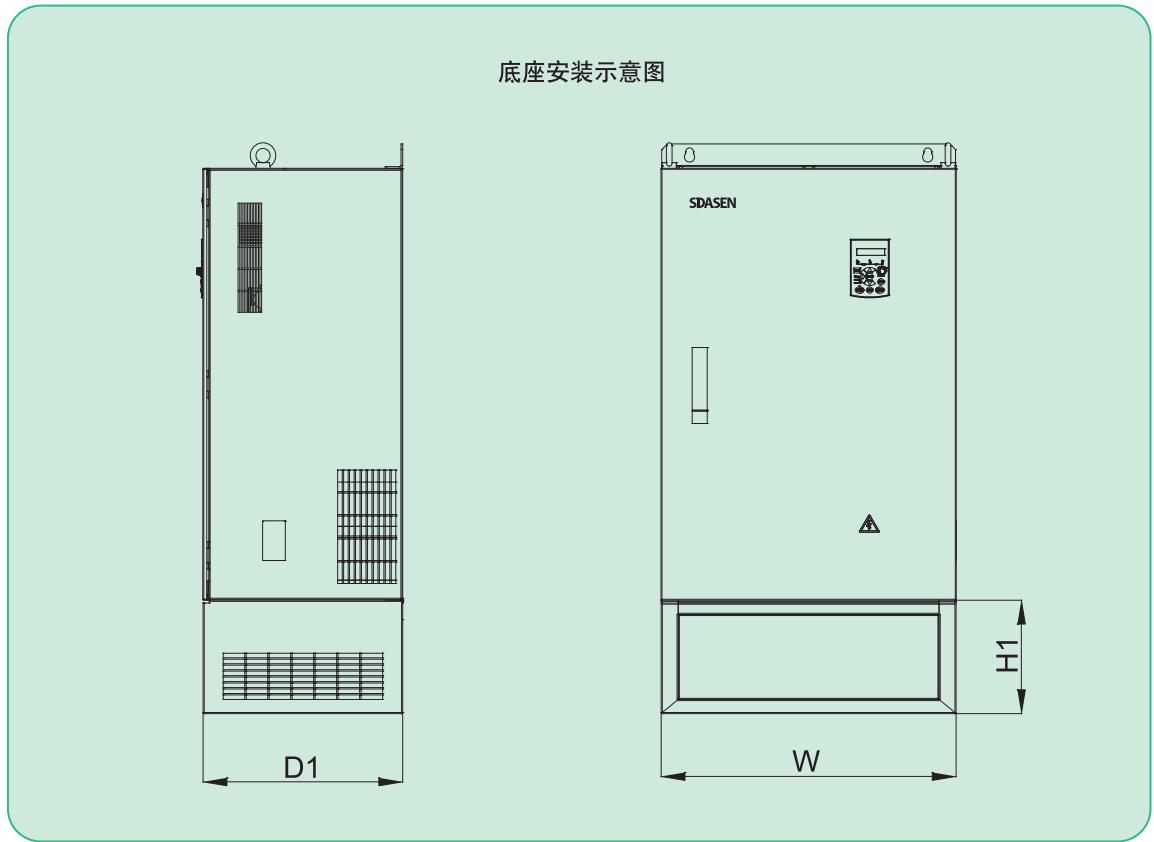


端子典型接线图





底座安装示意图



底座外形尺寸

底座代号	对变频器功率	W(mm)	D1(mm)	H1(mm)
SIV600-BS-G	SIV600-4T132G/160P SIV600-4T160G/200P	475	347	450
SIV600-BS-H	SIV600-4T200G/220P	520	352	450
SIV600-BS-I	SIV600-4T220G/250P SIV600-4T250G/280P	614	365	450
SIV600-BS-J	SIV600-4T280G/315P SIV600-4T315G/355P	740	366	450
SIV600-BS-K	SIV600-4T355G/400P SIV600-4T400G/450P SIV600-4T450G/500P	820	366	450
SIV600-BS-L	SIV600-4T500G/560P SIV600-4T560G/630P SIV600-4T630G/710P	970	378	450
SIV600-BS-M	SIV600-4T710G/800P SIV600-4T800G/900P SIV600-4T900G/1000P	1200	510	450

选配件一览表

图片	配件名称	规格型号	安装尺寸	备注
	标准单显键盘	SIV600-KB	63.5*95.5mm	单行显示
	双显键盘	SIV600-KB-S	63.5*95.5mm	双行显示
	键盘托	SIV600-KBT	77.5*123mm	键盘盘面安装托架
	水晶头外引线	SIV600-CB-xM	2 到 8 米	键盘外引延长线, x: 2~8
	内置制动单元	型号带尾缀 B		22G/30PB 及以下标配内置制动单元, 30G/37P~110G/132P 选配内置制动单元
	落地安装底座	SIV600-BS-x	高度 450mm	SIV600-4T132G/160P 及以上可选项, x 为对应变频器型号规格而不同, 具体参看 P17
	PG 卡	SIV600-PG6		A/B/Z 开路集电极或推挽式输出的光电编码器
	PG 卡	SIV600-PG7		5V 供电差分输出的光电编码器
	PG 卡	SIV600-H-PG-ABZ		多功能编码器卡, 适配 ABZ 光电编码器, 包括开路集电极输出、推挽输出的、差分输出的编码器, 同时也支持差分频输出, 集电极分频输出。
	PG 卡	SIV600-H-PG-RT		适配于旋转变压器编码器, 激励频率 10kHz
	通讯卡	SIV600-H-PN		适配于 Profinet 通讯
	通讯卡	SIV600-H-DP		适配于 Profibus-DP 通讯
	通讯卡	SIV600-H-CAN		适配于 CANopen 通讯



典型应用

水泵

- 内置 PID，客户无需另外购买，节约成本
- 自带睡眠苏醒功能，不用水可以停机，高效节能，延长设备使用寿命
- 可选配一拖二扩展卡，轻松实现高低峰用水自动转换，优化设备配置，节约人力物力



风机

- 节能效果明显，可达 20% --50%
- 多种调速模式，调速精度高
- 启动平滑，自带软启动功能，对电网冲击小
- 广泛用于锅炉燃烧系统，通风系统，烘干系统



压缩机

- 高精矢量变频
- 闭环恒压控制
- 多机联网控制
- 节能高达 20%~50%
- 智能休眠及低压唤醒
- 永磁同步电机和异步电机任意切换
- 标准变频器 / 压缩机专用变频器方案可选



起重提升

- 优异的力矩控制，可靠的制动器控制时序
- 专业的起重机控制功能、速度监视、转矩监视、转矩验证、优化位置、智能减速等功能
- 广泛用于：港口、船舶、海洋工程、矿山、建筑等行业的起重机械



油田行业

- 更高的节电效果
- 专业化设计，野外和高低温恶劣环境长期可靠运行
- 丰富灵活的监控、记录、无线传输功能，方便集中控制和管理



部分客户名录

■ 石油化工

- 大庆油田
- 胜利油田
- 长庆油田
- 华北油田
- 辽河油田
- 镇海炼化
- 宁夏英力特集团
- 宁夏西泰炼化工
- 新疆新雅泰化工
- 天津博康特化工
- 南昌南吉化工
- 北京华腾橡胶
- 中国海洋石油
- 新疆油田
- 吐哈油田
- 玉门油田
- 大港油田
- 独山子炼油厂
- 宁夏嘉峰化工
- 北京思比凯化肥厂
- 北京航天石化
- 中石油秦皇岛油库
- 石家庄宝石电子
- 山西霍州化肥厂

■ 冶金、有色

- 首钢集团
- 邯郸钢铁
- 通化钢铁
- 阿城钢铁
- 莱芜钢铁
- 青海华电铁合金
- 济南钢铁公司
- 沙钢集团
- 新兴铸管
- 中国铝业遵义分公司
- 苹果铝业
- 山东黄金集团
- 鞍山钢铁
- 唐山钢铁
- 安阳钢铁
- 浙江漓铁集团
- 秦皇岛安丰钢铁
- 吉林鑫达钢铁
- 宝钢集团
- 酒泉钢铁
- 新疆八一钢铁
- 福建南平铝业
- 山东招金集团
- 中金集团

■ 电力

- 新疆风能有限责任公司
- 宁夏热电分公司
- 北京清河电厂
- 张树坑电厂
- 西山煤电集团
- 沈阳皇姑热电厂
- 青岛胶南热电厂
- 珠海垃圾发电厂
- 哈尔滨华成热电
- 国际电力华光发电公司
- 山东潍坊电厂
- 泰国NPS集团电厂
- 宁波北仑电厂二期
- 浙江三星热电
- 云南白水江电厂
- 浙江林家坞电厂
- 韩国济州电厂
- 山东聊城电厂
- 小浪底水利工程
- 青岛兴平热电厂
- 四平热电
- 青岛莱西热电
- 玉门电厂
- 博茨瓦纳电厂

■ 煤炭

- 神华股份
- 淮北矿业集团
- 邢台矿务局
- 淮南矿业集团
- 山东济宁选煤厂
- 龙煤集团
- 内蒙古五虎山煤矿
- 河北东庞矿选煤厂
- 鸡西矿务局
- 兖矿集团
- 山西焦煤集团
- 贵州盛宇选煤公司
- 大同矿务局
- 石家庄井陘矿
- 白山市嘉晨选煤有限公司

■ 交通、市政

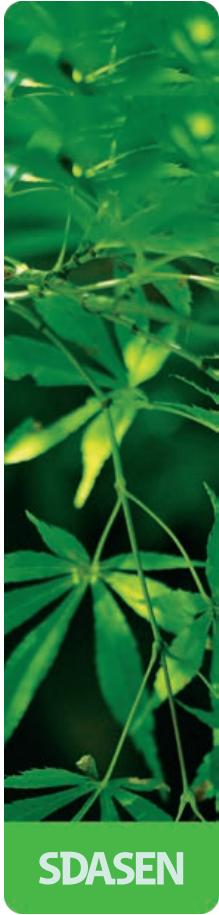
- 北京首都机场
- 宁夏水务局
- 河北霸州污水处理厂
- 北京自来水集团
- 西藏昌都污水处理厂
- 清苑供水公司
- 亚布力滑雪场
- 兰州自来水公司
- 廊坊污水处理厂
- 北京海淀河道管理所
- 解放军某隧道工程
- 长春热力公司
- 北京八达岭高速隧道
- 深圳市政局
- 烟台莱山机场
- 济南铁路局
- 大同铁路局
- 重庆轨道交通
- 北京地铁十号线
- 河北汽车装备公司
- 江铃汽车集团改装车有限公司
- 一汽集团
- 西汉高速公路

■ 建筑

- 上海世博会世博轴
- 中国政法大学
- 中国农业大学西校区
- 北京市招商局大楼
- 毛主席纪念堂
- 空军司令部
- 中法合资燕达医院
- 中国银行天津分行
- 北京市规划委员会办公楼
- 奥运网球馆
- 北京世纪财富中心
- 现代国际关系所
- 北京301医院
- 北京网通马家堡电话局
- 北京汤泉逸墅
- 北京怀柔苑林山庄
- 北京华睦大厦
- 中国移动大厦
- 交通部大厦
- 中国原子能科学研究院
- 大连市政大楼
- 湖南省国税局大楼
- 淮北公共卫生大厦
- 故宫博物院
- 中央电视台星光大道演播厅
- 顺丰物流基地
- 上海虹桥海关大厦

■ 建材

- 冀东水泥集团
- 吉林亚泰集团
- 邯郸峰峰集团
- 山东东华水泥
- 邢台三安建材
- 福建润兴水泥
- 河北泊头玻璃厂
- 雅安木质板厂
- 白马山水泥
- 台玻集团漳州公司
- 杭州诺贝尔集团
- 重庆润江水泥
- 福建耀华玻璃
- 广东东鹏陶瓷
- 迁安金信玻璃
- 内蒙恒卓水泥
- 柯诺(北京)木业
- 乌海衡水水泥
- 乌海瑞川水泥
- 山东鲁碧建材
- 山西恒达水泥
- 江西万年青水泥
- 法国拉法基集团
- 海螺集团



SEC 高压固态软启动柜



SEC38 中低压软启动器



SMT 智能电力仪表



SEC18 中低压软启动器

北京斯达森电气有限公司
Beijing SDASEN Electric Co.,Ltd

地址：北京市昌平区龙域北街8号 B503,Golden International Center,No. 8 Longyu Beijie,
金域国际中心B座503室 Changping District,Beijing 102200,PRC
邮编：102200 Tel: (8610)82395600
电话：(8610)82395600 Fax: (8610)82395601
传真：(8610)82395601 Web: www.sdasen.com
网址：www.sdasen.com.cn